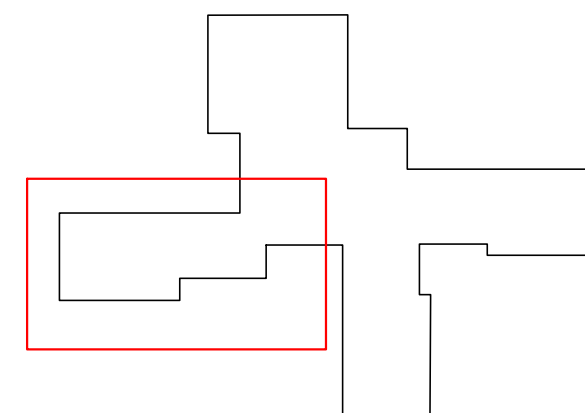


**PIEŅEMTIE APZĪMĒJUMI**

- El. sadalne
- El. sadalne esošā
- 2P slēdzis IP20, (t.p. IP44)
- 1P slēdzis IP20, (t.p. IP44)
- 1P pārslēdzis IP20
- Piekaramājos griestos montējams gaismeklis ar luminiscentām spuldzēm T5, 4x14W, IP20
- Gaismeklis ar luminiscentām spuldzēm T5, 2x35W, IP20, V/A (t.p. IP44)
- Gaismeklis ar luminiscentām spuldzēm T5, 2x49W, IP20, V/A (t.p. IP44)
- Pie sienas stiprināms gaismeklis ar luminiscentām spuldzēm T5, 1x35W, IP20, V/A
- LED gaismeklis 14W, IP54, V/A (griestos montējams)
- LED gaismeklis 14W, IP54, V/A (pie sienas montējams)
- Gaismeklis-norādītājs "IZEJA" 1x8W ar akum.bateriju 3st.
- Akum. baterija 3st.
- Esošie gaismekļi
- Darba apgaismojuma tīkli
- Evakuācijas apgaismojuma tīkli
- Avārijas apgaismojuma tīkli

**1.stāva plāns**



<b>SIA "NDelektrA"</b>		Pasūtītājs: Kalkūnes pagasta pārvalde		Pasūtījums: 2016/7	
Reģ. Nr.41503074021		Objekts: Iekšējo elektroapgādes ietaišu atjaunošana Randenes pamatskolā			
2, Peski 2, Laucesas pag., Daugavpils nov.					
Projektēja	N.Griščenko	06.2016	Stadija	Lapa	Lapas
			TS	EL-8-2	12
			Mērogs	1:100	
			Būvkomersanta registrācijas Nr.12771		

El.apgaismojums.  
1.stāva plāna fragments