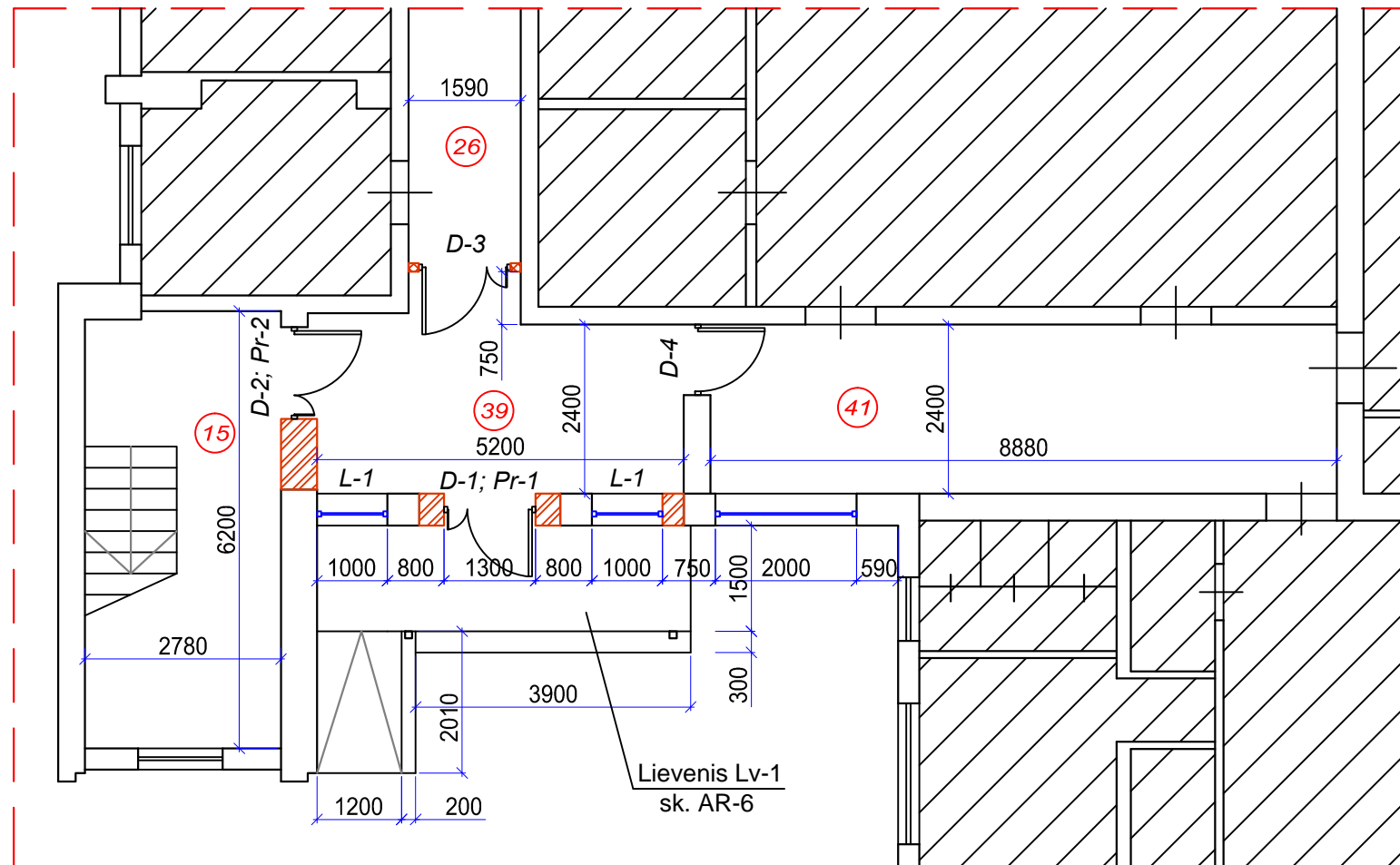


Projektējamais 1. stāva plāna fragments

M1:100



Telpas eksplikācija

Nr.p.k.	Telpu nosaukums	Plātība m2	Piezīmes
15	Kāpņu telpa	17.30	
26	Koridors	29.40	
39	Koridors	14.00	
40	-	-	
41	Koridors	21.30	

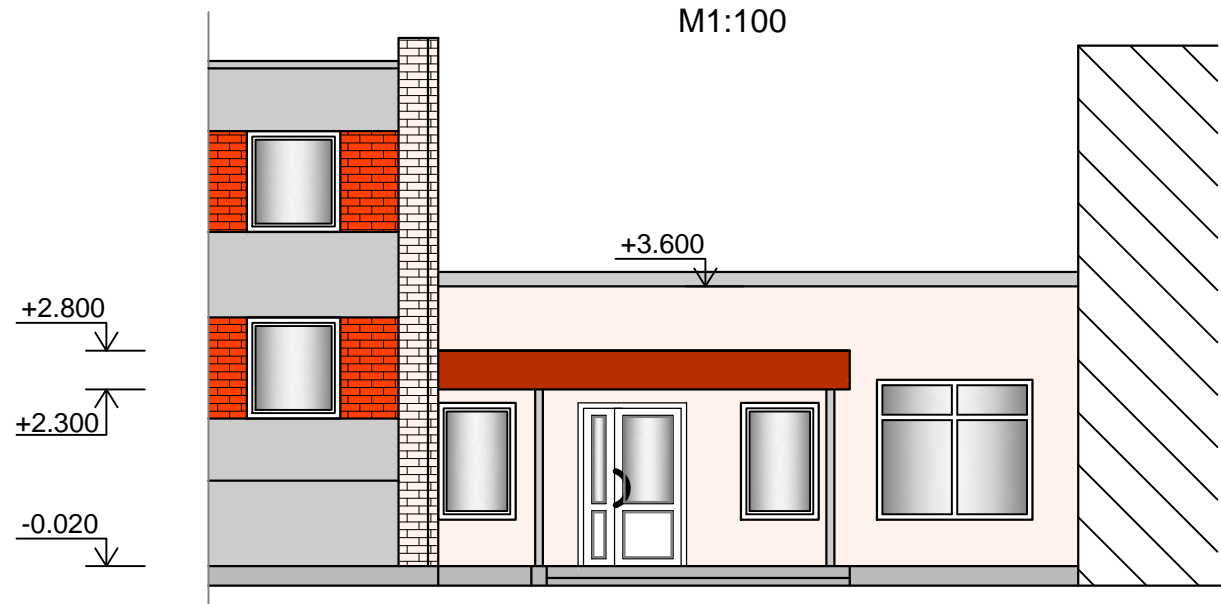
Telpu numerācija pieņemta saskaņā ar ēkas kadastrālās uzmērīšanas lietu

Pieņemtie apzīmējumi:

- Esošā siena
- Esošas ailes aizmūrēšana ar ķieģeļu
- Reģipša starpsienu pa metāla karkasu (sk. AR-8)
- D-1 - Durvju tips (sk. AR-4)
- L-1 - Logu tips (sk. AR-4)
- Pr-1 - Pārsedžu tips (sk. AR-5)
- Neiekļauts apjoma

Ieejas mezgla fasāde

M1:100



NOSACĪTIE APZĪMĒJUMI:

- SKĀRDA APŠUVUMS (TONIS RR 27)
- KERAMZĪTBETONA PANELIS (TONIS PELĒKS). Esošie
- APMETUMS, FASĀDES SILIKĀTU KRĀSA "CAPAROL SIENA 90 L83.C15.H65"
- ĶIEĢEĻU MŪRIS (TONIS DZELTENS). Esošais

PIEZĪMES

- Par atzīmi ±0.000 ir pieņemts 1. stāva tīras grīdas līmenis.
- Izmēri precizēt uz vietas.

LOGI un ĀRDURVIS: PVC - tonis balts
METĀLA KONSTRUKCIJAS: KRĀSOTS RR-21

				Kalkūnes pagasta pārvalde reģ. Nr. 90000073658	
				Randenes pamatskolas ieejas mezgla vienkāršota atjaunošana Vārpas iela 2, Randene, Kalkūnes pagasts, Daugavpils novads.	
				Stadija BP	Lapa AR-3
BPV	A. Bogdanovs		06.2016	Projektējamais 1. stāva plāna fragments. Fasādes.	
Inženieris	A. Bogdanovs		06.2016		
				M1:100	
				Inženieris Aleksandrs Bogdanovs Sert.Nr.20-5829	