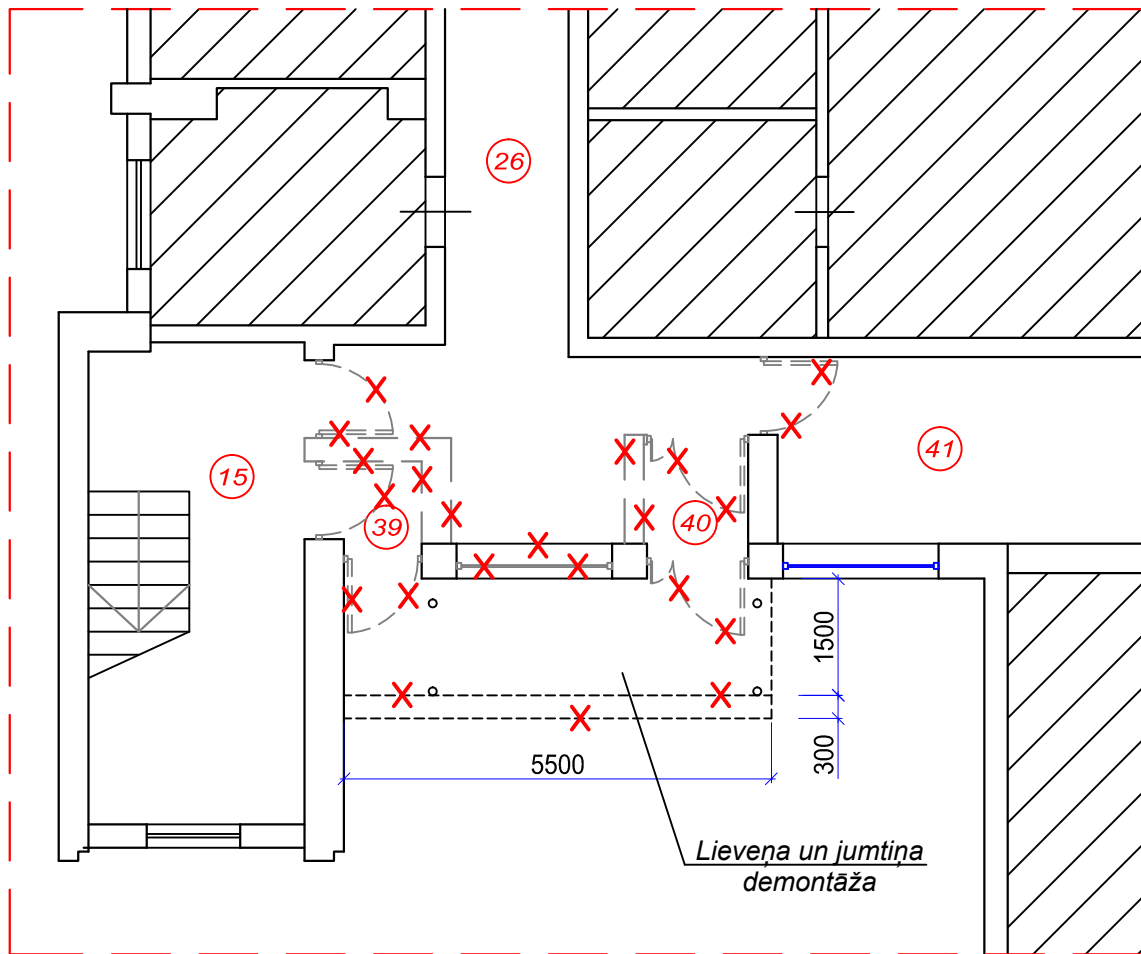


1. stāva plāna fragments. Demontāžas plāns

M1:100



Pieņemtie apzīmējumi:

- Esošā siena
- Demontējamas ķieģeļu starpsienas
- Demontējamais logs
- Demontējamais durvis

Pieņemtie apzīmējumi:

- Neiekļauts apjoma

Esošas telpas eksplikācija

Nr.p.k.	Telpu nosaukums	Plātība m ²	Piezīmes
15	Kāpņu telpa	17.30	
26	Koridors	39.50	
39	Koridors	1.30	
40	Koridors	1.60	
41	Koridors	21.30	

Telpu numerācija pieņemta saskaņā ar ēkas kadastrālās uzmērīšanas lietu

PIEZĪMES

1. Par atzīmi ±0.000 ir pieņemts 1. stāva tīras grīdas līmenis.
2. Izmēri precizēt uz vietas.

				Kalkūnes pagasta pārvalde reģ. Nr. 90000073658	
				Randenes pamatskolas ieejas mezgla vienkāršota atjaunošana Vārpas iela 2, Randene, Kalkūnes pagasts, Daugavpils novads.	
				Stadija	Lapa
				BP	AR-2
BPV	A.Bogdanovs		06.2016	Inženieris Aleksandrs Bogdanovs Sert.Nr.20-5829	
Inženieris	A.Bogdanovs		06.2016		
Demontāžas plāns.					
M 1:100					